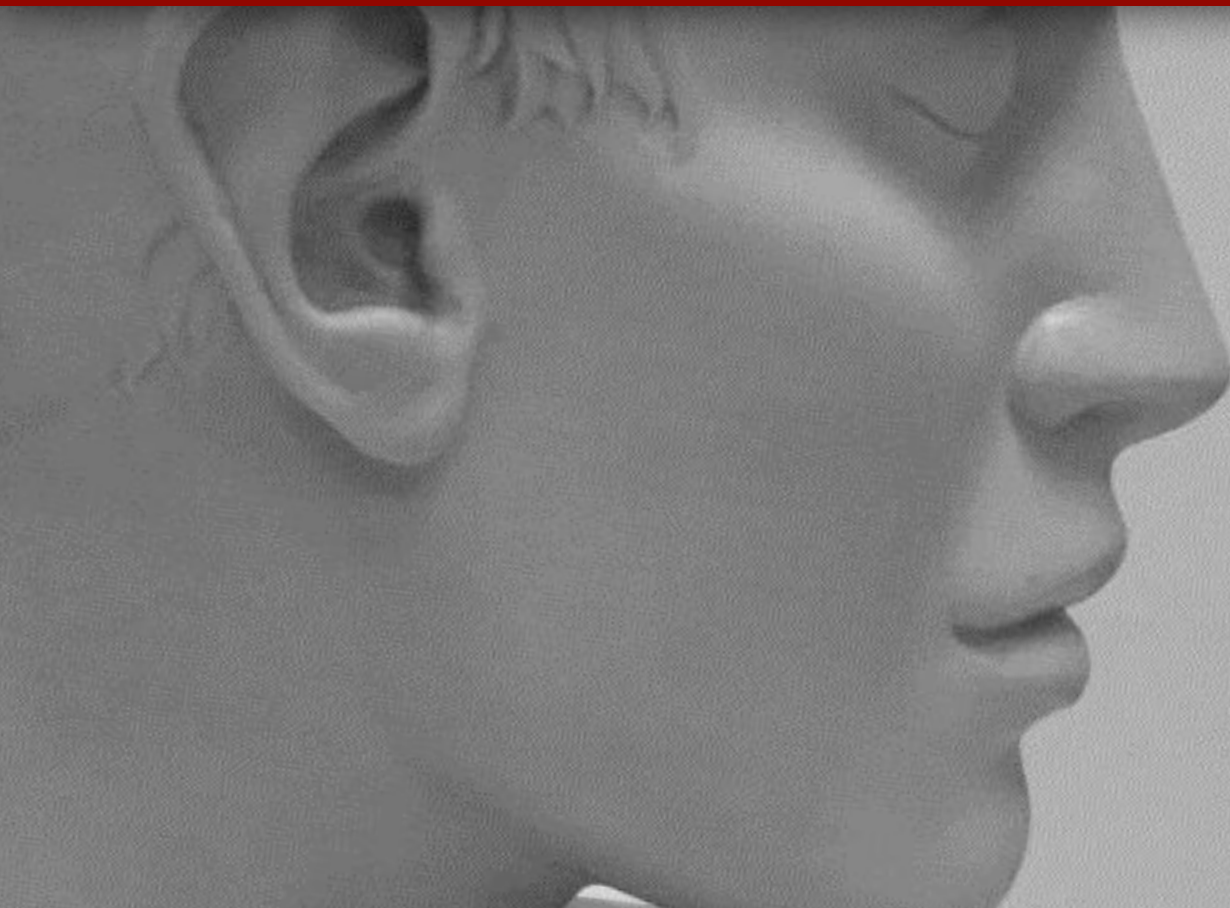




# MASTER EN NEUROLOGOPEDIA

2020 | 21      XXII Edición



# OBJETIVOS DEL CURSO

## OBJETIVOS GENERALES

El objetivo del Máster en Neurologopedia es ofrecer una **formación integral** en el ámbito de la intervención en daño cerebral adquirido y enfermedades cerebrales. El enfoque del Máster es esencialmente aplicado, integrando los **conocimientos teóricos con las competencias clínicas** necesarias para el ejercicio de esta especialidad logopédica. La obtención del Máster en Neurologopedia te permitirá ejercer como profesional cualificado en servicios hospitalarios y centros privados de neurorehabilitación.

### *¿Qué te aportará nuestro Máster?*

- Aplicación de conocimientos teóricos a la práctica clínica
- Abordaje interdisciplinar con aportaciones desde la neuropsicología y la neurología
- Aprendizaje competencial, con énfasis en la adquisición de herramientas y técnicas terapéuticas
- Profesorado de reconocida experiencia clínica
- Atención personalizada y supervisión clínica de calidad
- Estudio de casos desde el razonamiento crítico
- Aprendizaje basado en simulaciones y casos reales
- Énfasis en innovación terapéutica
- Flexibilidad horaria



# PROGRAMA

## BLOQUES TEÓRICOS

BLOQUE	MODALIDAD	FECHA
Patología neurológica de las funciones cognitivas	Online	octubre
Rehabilitación de la afasia sensorial	Opción presencial u online	16 y 23 octubre
Rehabilitación de la afasia motora	Opción presencial u online	13 y 20 noviembre
Logopedia neurológica en la disartria	Opción presencial u online	22 y 29 enero, 5 febrero
Farmacología para logopedas	Online	febrero
Rehabilitación logopédica de la disfagia	Opción presencial u online	12, 19 y 26 marzo
Evaluación neuropsicológica aplicada a la logopedia	Online	Marzo
Intervención Logopédica en las Afasias Progresivas Primarias	Online	Abril

## BLOQUE CLÍNICO

Discusión de herramientas clínicas Herramientas de exploración Realización de informes diagnósticos Realización de planes terapéuticos Discusión de casos Aplicación de técnicas de rehabilitación	Opción presencial u online
---	----------------------------



# PRACTICA CLINICA

## PRÁCTICA CLÍNICA

Los alumnos podrán elegir **una** de las dos modalidades:

- Prácticas internas: Se llevan a cabo en la EPL durante todo el curso académico, con supervisión por parte de las tutoras del Máster.
- Prácticas externas: Se llevan a cabo en un centro externo, con supervisión desde el propio centro o desde la EPL (a elegir por el alumno).

## Trabajo fin de máster

El alumno realizará un Trabajo de Fin de Máster elaborando un método de rehabilitación o exploración propio.



# HORARIOS

La duración del Máster es de un curso académico, del 28 de setiembre de 2020 al 21 de junio de 2021.

- Bloque clínico: En la modalidad de prácticas en la EPL, la práctica asistencial es lunes y miércoles en horario de 9.30 a 13.30h. En los centros externos los horarios se pactan con el centro.
- Bloque teórico: viernes por la mañana, a razón de dos al mes aproximadamente (consultar calendario adjunto). Horario: de 9.30 a 14.00h.  
Cualquiera de los módulos teóricos se puede llevar a cabo *online* si el alumno lo solicita al inicio de curso académico.

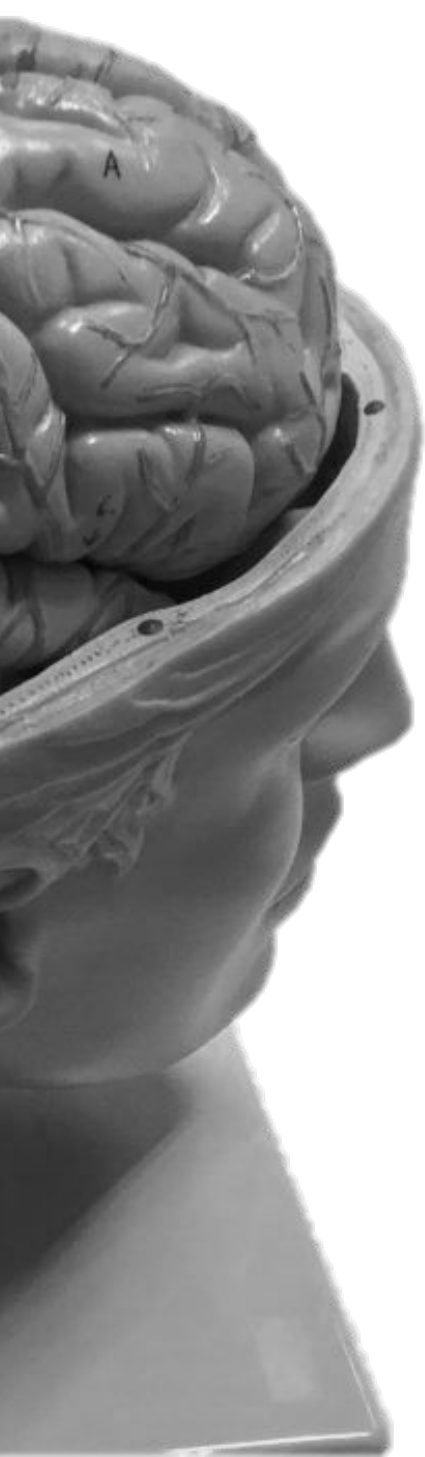
## HORAS COMPUTADAS

Para la obtención del título es obligatorio cursar el 80% de la carga horaria total.

Tipo de asistencia / tarea	Horas
Módulos teóricos	140
Prácticas y tutorías	250
Elaboración del TFM y otras tareas	60
<b>TOTAL CARGA HORARIA</b>	<b>450</b>



# PROFESORADO



Expertos en neurología, neuropsicología y rehabilitación de lesionados cerebrales.

- Carlota Faixa. *Filóloga y logopeda*. Escola de Patologia del Llenguatge. Hospital de la Santa Creu i Sant Pau.
- Laura Augé. *Psicóloga y logopeda*. Escola de Patologia del Llenguatge. Hospital de la Santa Creu i Sant Pau.
- Marcia Adrião. *Fonoaudióloga*. Escola de Patologia del Llenguatge. Hospital de la Santa Creu i Sant Pau.
- Mariana Simão. *Fonoaudióloga*. Escola de Patologia del Llenguatge. Hospital de la Santa Creu i Sant Pau.
- Cristina Arias. *ORL-Foniatra*. Clínica Foniátrica Cristina Arias.
- Marc Suárez. *Neurólogo*. BarcelonaBeta Brain Research Center (BBRC).
- Mònica Fradera Vilalta. *Médico de família*. EAP Santa Coloma de Farners - Vilobí d'Onyar.
- Rosa Baeza. *Psicóloga*.
- Yolanda García Castro. *Neuropsicóloga*. Sant Joan de Déu Serveis Sociosanitaris.

La presencia de nuestros colaboradores habituales no está garantizada en cada edición del Máster, consultar antes de matricularse en una edición en concreto.

# REQUISITOS DE ACCESO

## TITULACIONES DE ACCESO

Graduados y Diplomados en Logopedia,  
Fonoaudiólogos y otros logopedas colegiados

**IMPORTE:** 4.150 €

*posibilidad de pago fraccionado*

## PERÍODO DE INSCRIPCIÓN

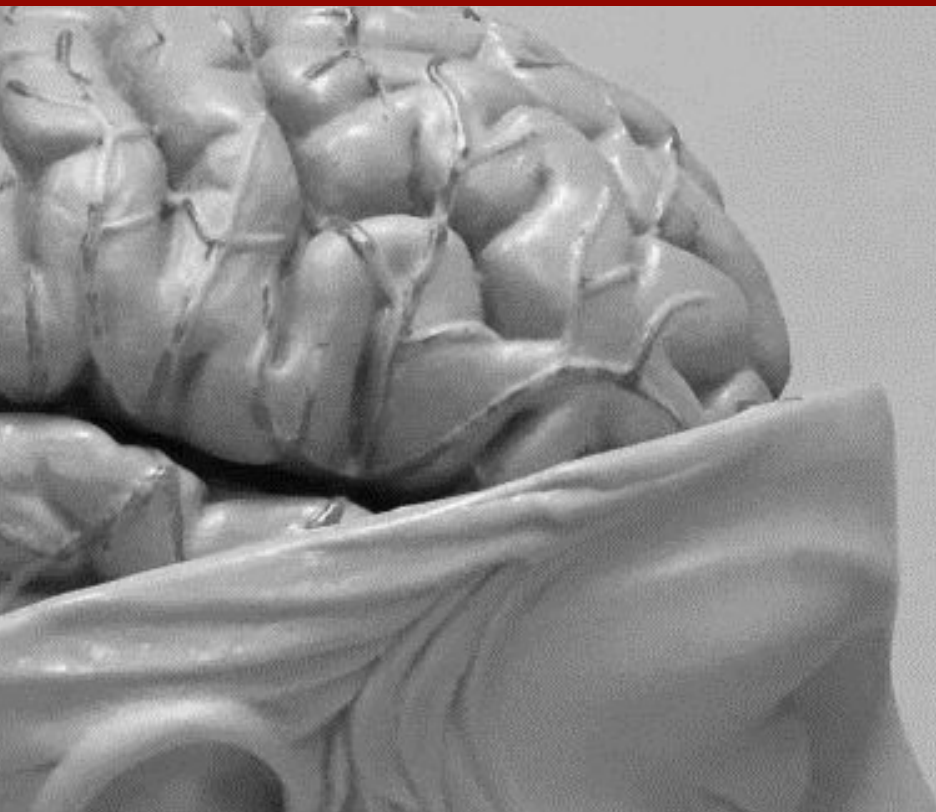
A partir del 1 de febrero de 2020 y hasta completar plazas.

## SOLICITUD DE ADMISIÓN

Se remitirá un email a la dirección electrónica [neurologopedia@epl.cat](mailto:neurologopedia@epl.cat) solicitando la admisión al máster. Será necesario adjuntar el currículum vitae.

Una vez revisada la documentación, si se considera necesario se convocará al candidato a una entrevista con la coordinación académica del Máster. Los alumnos admitidos recibirán un correo electrónico con las instrucciones necesarias para formalizar el pago de la inscripción.





[neurologopedia@epl.cat](mailto:neurologopedia@epl.cat)

Escola de Patologia del Llenguatge  
Carrer Sant Antoni Maria Claret 167  
CP- 08025 - Barcelona  
+34 935 537 337  
epl@santpau.cat  
www.epl.cat